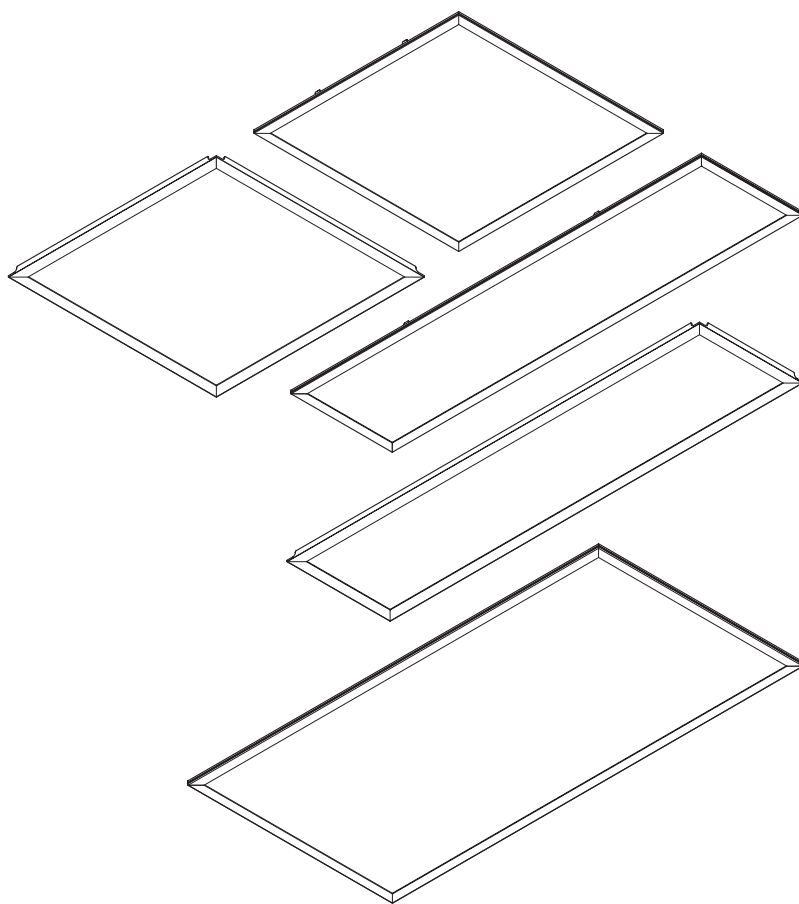


LED COMFO® Panel G2

明睿二代LED平板灯

明睿二代LED平板燈



- Please read instruction carefully before assembling and installation
在您組裝產品前請仔細閱讀本說明書
- Please keep instruction as reference in the future
請您保留本說明書作為日後參考
請您保留本說明書作為日後參考

OSRAM

NOT FOR PRINT PRODUCTION!
本品不可印刷生产

WARNING:

This PDF file is for reference only and not to be used for the creation of production art.

Colour printouts and screen displays should not be used for colour approval as colours may vary from device to device. The colour values for this file are defined in either Pantone (PMS), HKS, or in process colours (CMYK).

For obtaining hard-copies in actual size (1:1) you need to enter the proper settings in your printer options.

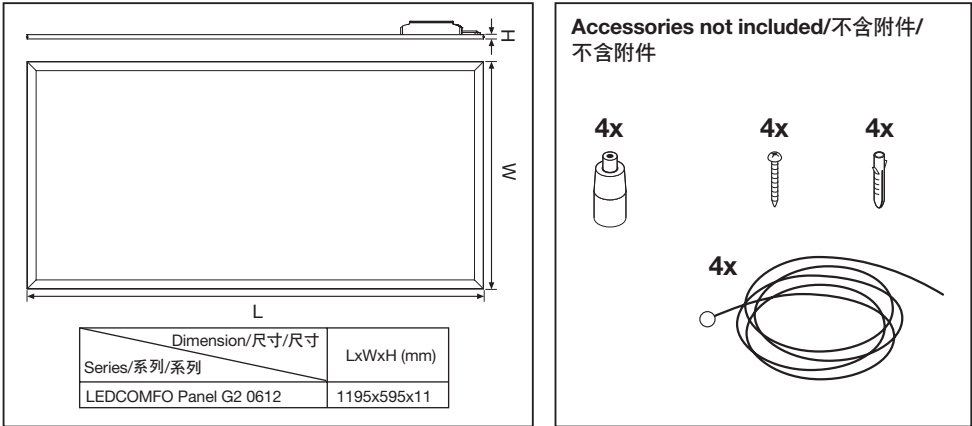
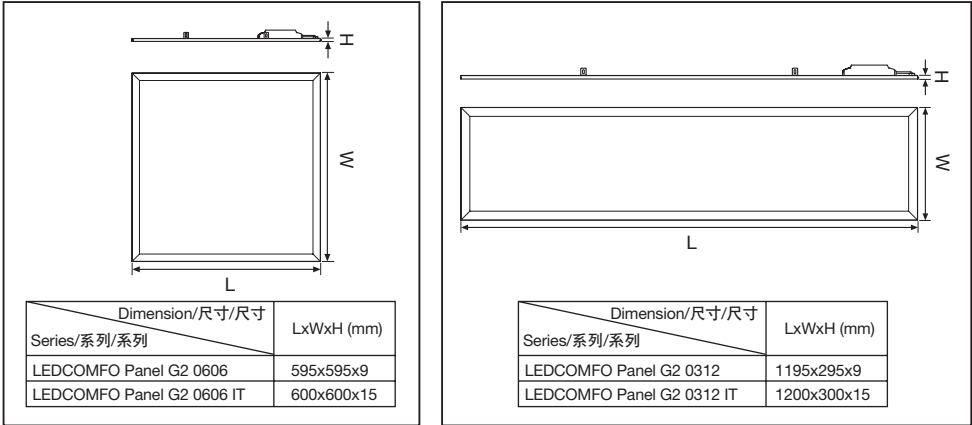
警告:

本PDF文档仅作为参照文件，不能将本文件用于印刷生产或者制作菲林。

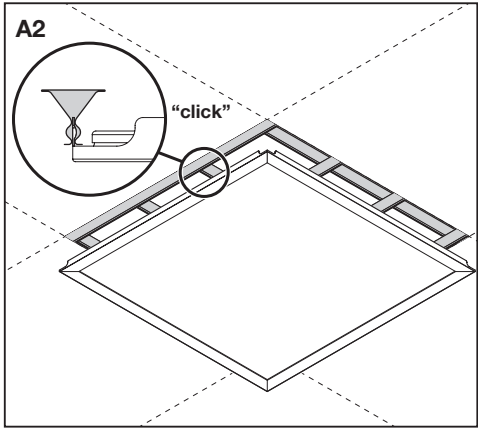
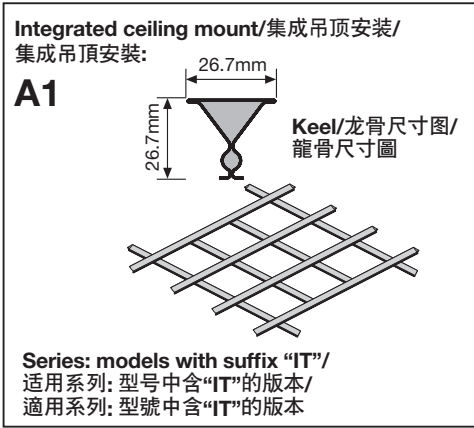
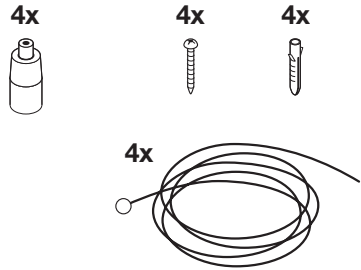
本文档的彩色打印版本或其在电脑屏幕上显示的色彩，不可用于最终的色彩参照。因为硬件或设备的差异，可能造成色彩的偏差。最终正式的色彩请遵照由色板卡片PMS、HKS或者CMYK（青红黄黑）所定义的色彩。

若本文档的打印件要获取1:1的原始尺寸，须在打印选项中作出相应的设置。

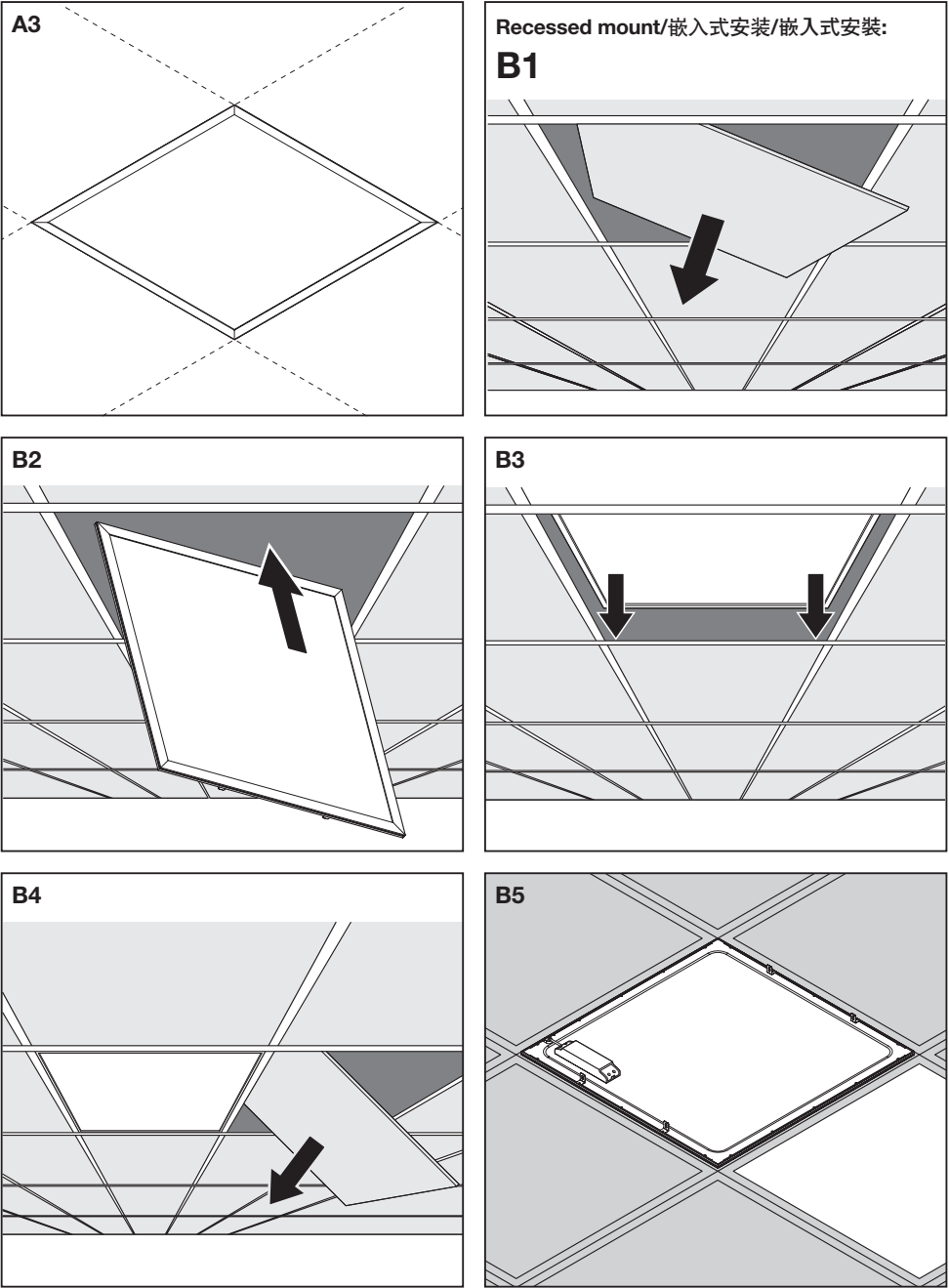
OSRAM



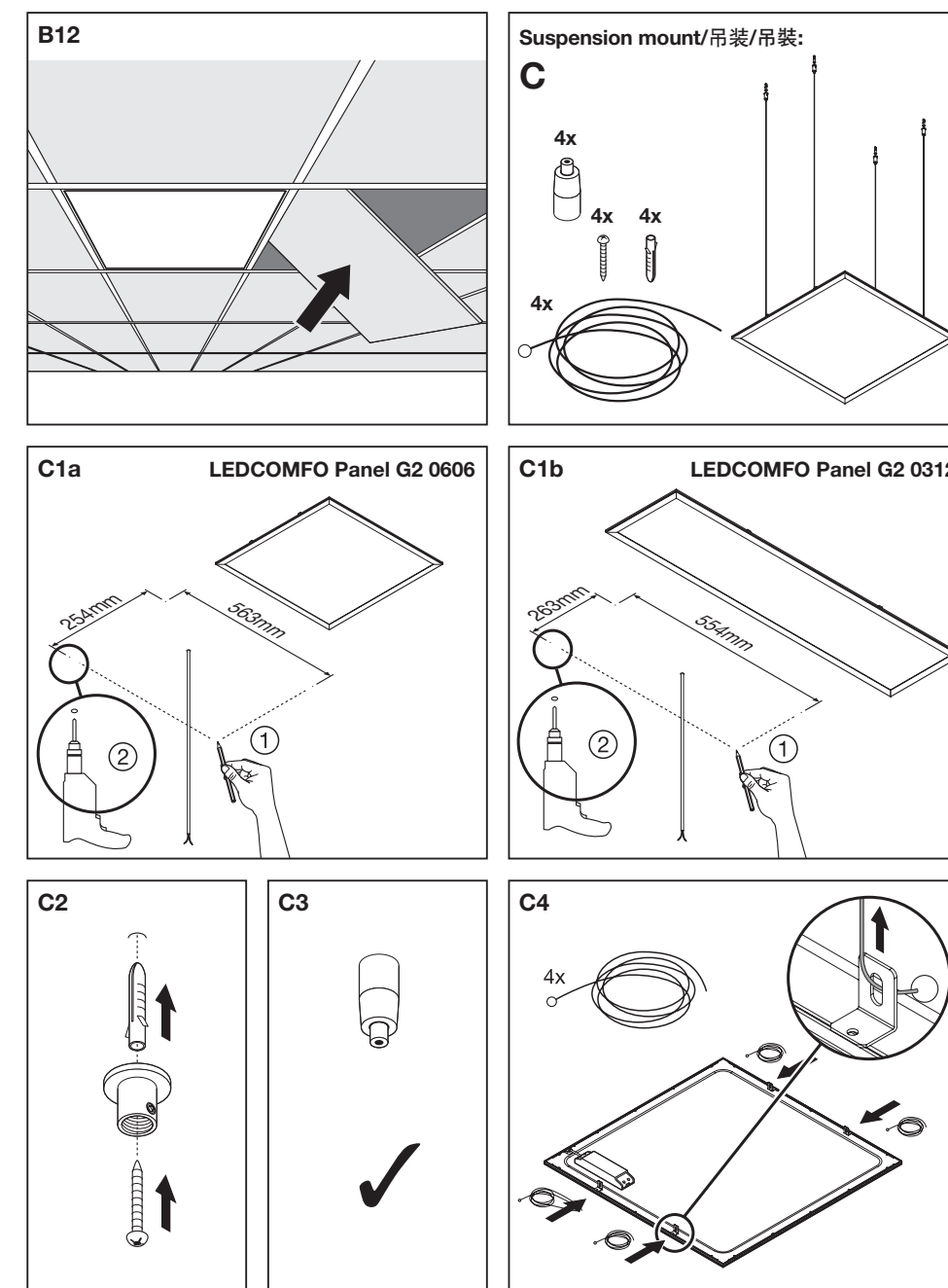
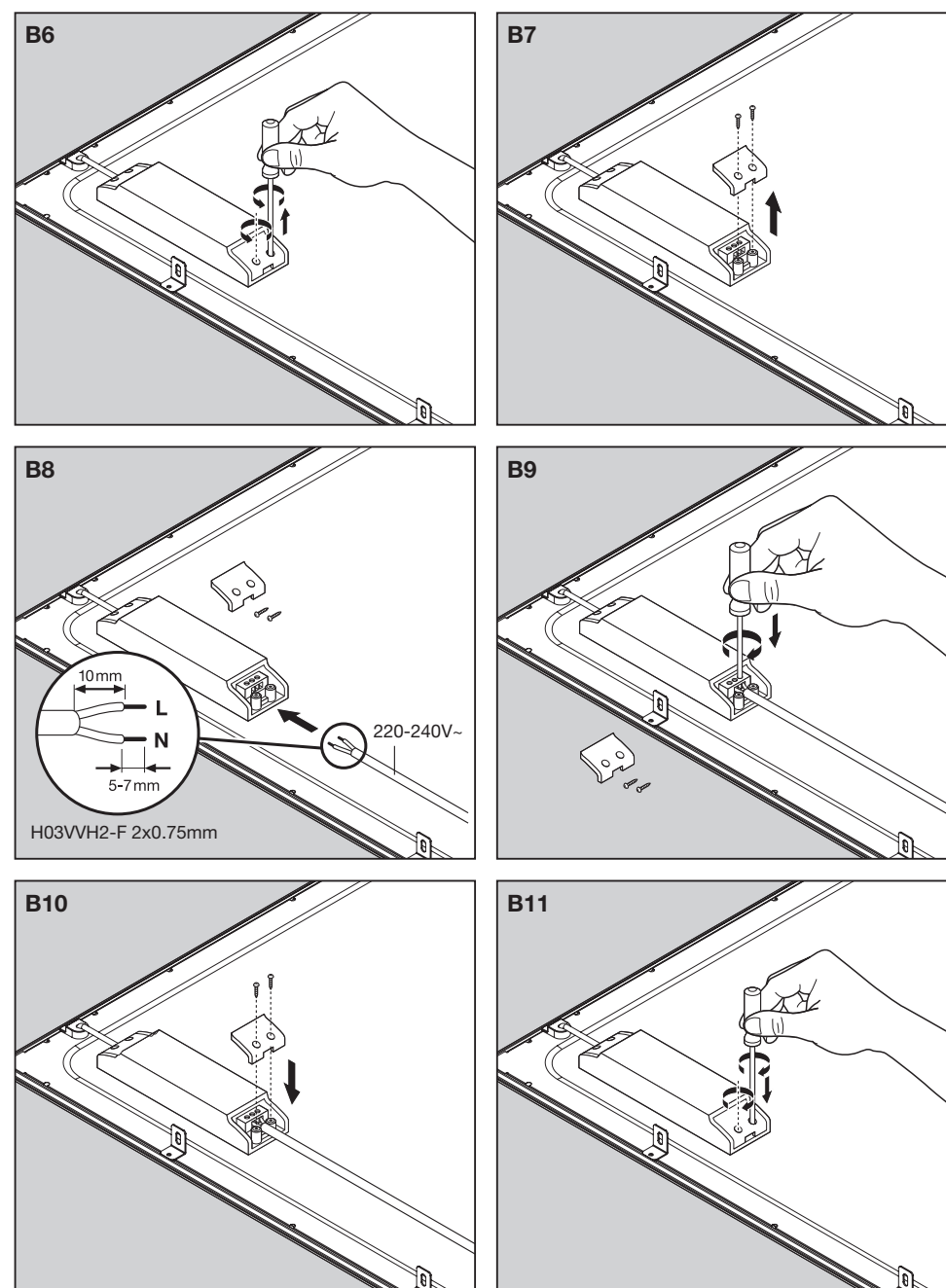
Accessories not included/不含附件/不含附件

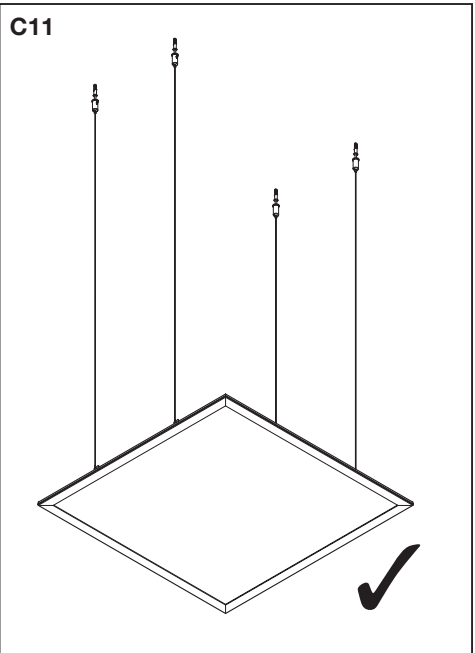
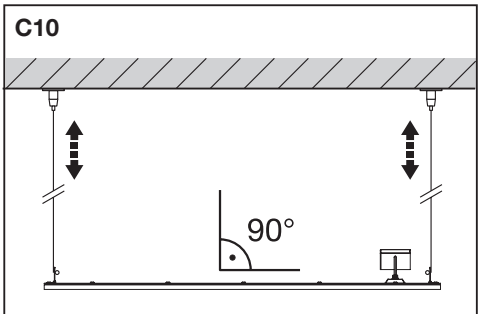
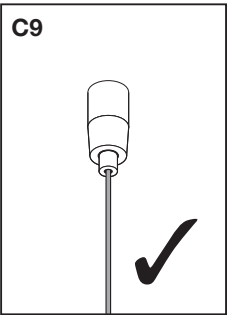
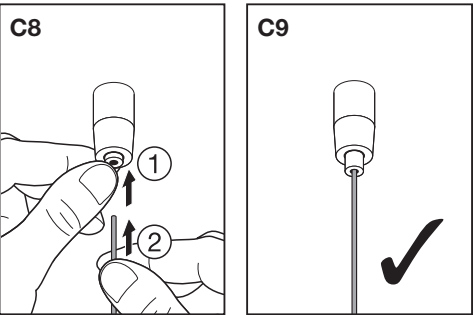
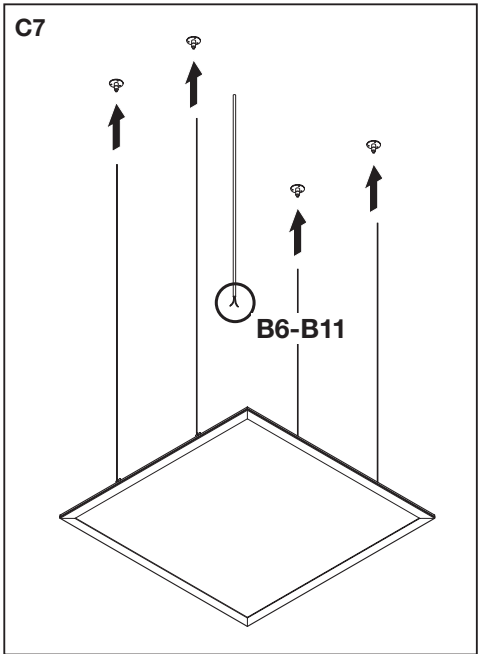
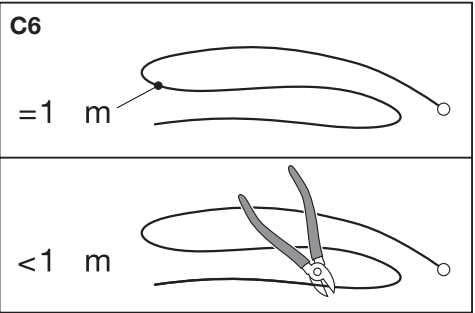
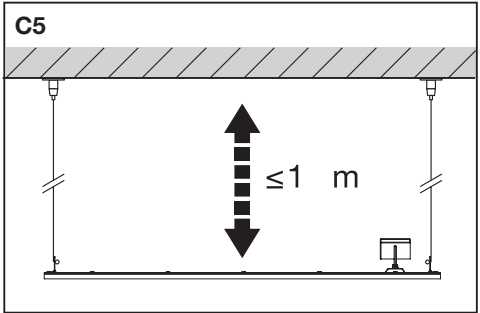


OSRAM



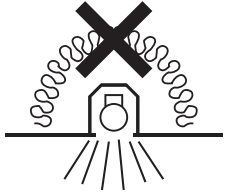
OSRAM





WARNING /警告 /警告:

1. Ensure that any installation and maintenance be performed by a qualified electrician and that luminaire be wired in accordance with the latest IEE electrical regulations or the local equipments.
安装和维护仅由专业人员完成，且接线符合IEE电器规范或国家标准。
安裝和維護僅由專業人員完成，且接線符合IEE電器規範或國家標準。
2. Ensure that the power supply is off before starting installation and maintenance. Do not switch on until the installation or maintenance is completed.
安装和维护前，请关闭电源；安装和维护中，切勿通电。
安裝和維護前，請關閉電源；安裝和維護中，切勿通電。
3. The light source contained in this luminaire shall only be replaced by the manufacturer or his service agent or a similar qualified person.
灯具光源须由制造商或其服务代理商或有资质的人进行替换。
燈具光源須由製造商或其服務代理商或有資質的人進行替換。
4. When installing, please don't force on the luminous surface.
安装灯具时，请勿受力于发光表面。
安裝燈具時，請勿受力于發光表面。
5. If the external flexible cord of this luminaire is damaged, it shall be exclusively replaced by the manufacturer or his service agent or a similar qualified person in order to avoid a hazard.
如果此灯具的外部软缆或软线损坏了，该线要由制造商或其服务代理商或有类似资格的人更换，以避免发生危险。
如果此燈具的外部軟纜或軟線損壞了，該線要由製造商或其服務代理商或有類似資格的人更換，以避免發生危險。




The luminaire cannot be covered with thermal insulation matting or similar materials.
灯具不可以被隔热衬垫或类似材料覆盖。
燈具不可以被隔熱襯墊或類似材料覆蓋。

Conformance to:
执行标准:

- GB 7000.1 灯具 第1部分：一般安全要求与试验
GB/T 17743 电气照明和类似设备的无线电骚扰特性的限值和测量方法
GB 17625.1 电磁兼容限值谐波电流发射限值 (设备每相输入电流≤16A)
GB 7000.201 灯具 第2-1部分：特殊要求固定式通用灯具
GB 7000.202 灯具 第2-2部分：特殊要求嵌入式灯具

产品中有害物质的名称及含量

部件名称	有害物质					
	铅(Pb)	汞(Hg)	镉(Cd)	六价铬(Cr(VI))	多溴联苯(PBB)	多溴二苯醚(PBDE)
印刷电路板及其电子组件	×	○	○	○	○	○
本表格依据SJ/T 11364的规定编制。 ○：表示该有害物质在该部件所有均质材料中的含量均在GB/T 26572规定的限量要求以下。 ×：表示该有害物质至少在该部件的某一均质材料中的含量超出GB/T 26572规定的限量要求。						
FOR P.R.C. ONLY  本标志适用于在中华人民共和国销售的电子电气产品，标志中央的数字代表产品的环保适用期限。只要您遵守与本产品相关的安全与使用方面的注意事项，在从生产日期起算的上述年限内，就不会产生环境污染或对人体及财产的严重影响。						

OSRAM CHINA LIGHTING LTD.
No. 1 North Industrial Road, Foshan,
Guangdong. Postal code: 528000
欧司朗 (中国) 照明有限公司
广东省佛山市工业北路1号 邮编: 528000
客服热线: 400 882 1836
www.osram.com.cn

PT OSRAM Indonesia
COWELL Tower 8th Floor
Jl. Senen Raya No. 135
Jakarta Pusat 10410

บริษัท ออสมรม (ประเทศไทย) จำกัด
อาคารชาเลนเจอร์ฮาวเวอร์ 2 ชั้น 19 2922/251
ถนนเพชรบุรีตัดใหม่ แขวงบางกะปิ เขตห้วยขวาง
กรุงเทพมหานคร 10310

OSRAM (Malaysia) Sdn Bhd
(Company No: 491867 X)
L8-02, 8th Floor, Tropicana City Office Tower,
No.3, Jalan SS20/27, 47400 Petaling Jaya,
Selangor, Malaysia

OSRAM Lighting Private Ltd.
1st Floor, IFFCO, Surinder Jhakhhar Bhavan,
Plot No. 3, Sector-32, Gurgaon-122001,
Haryana, India
Consumer care cell (Address as per above)
Toll free number: 18004190426
E-mail id: customercare@osram.com
www.osram.com

주식회사 오스람
서울시 강남구 삼성로 554 예성빌딩 3 층
(06165)
AS: 080 349 0365
www.osram.kr

OSRAM Lighting Pte Ltd.
988 Toa Payoh North
03-01 / 07 / 08
Singapore 319002

Traxon Technologies Ltd.
208 Wireless Centre,
3 Science Park East Avenue,
Hong Kong Science Park, Shatin, Hong Kong



C10449059
G15034140
2018-02-02

OSRAM GmbH
Steinerne Furt 62
86167 Augsburg
Germany
www.osram.asia/ls